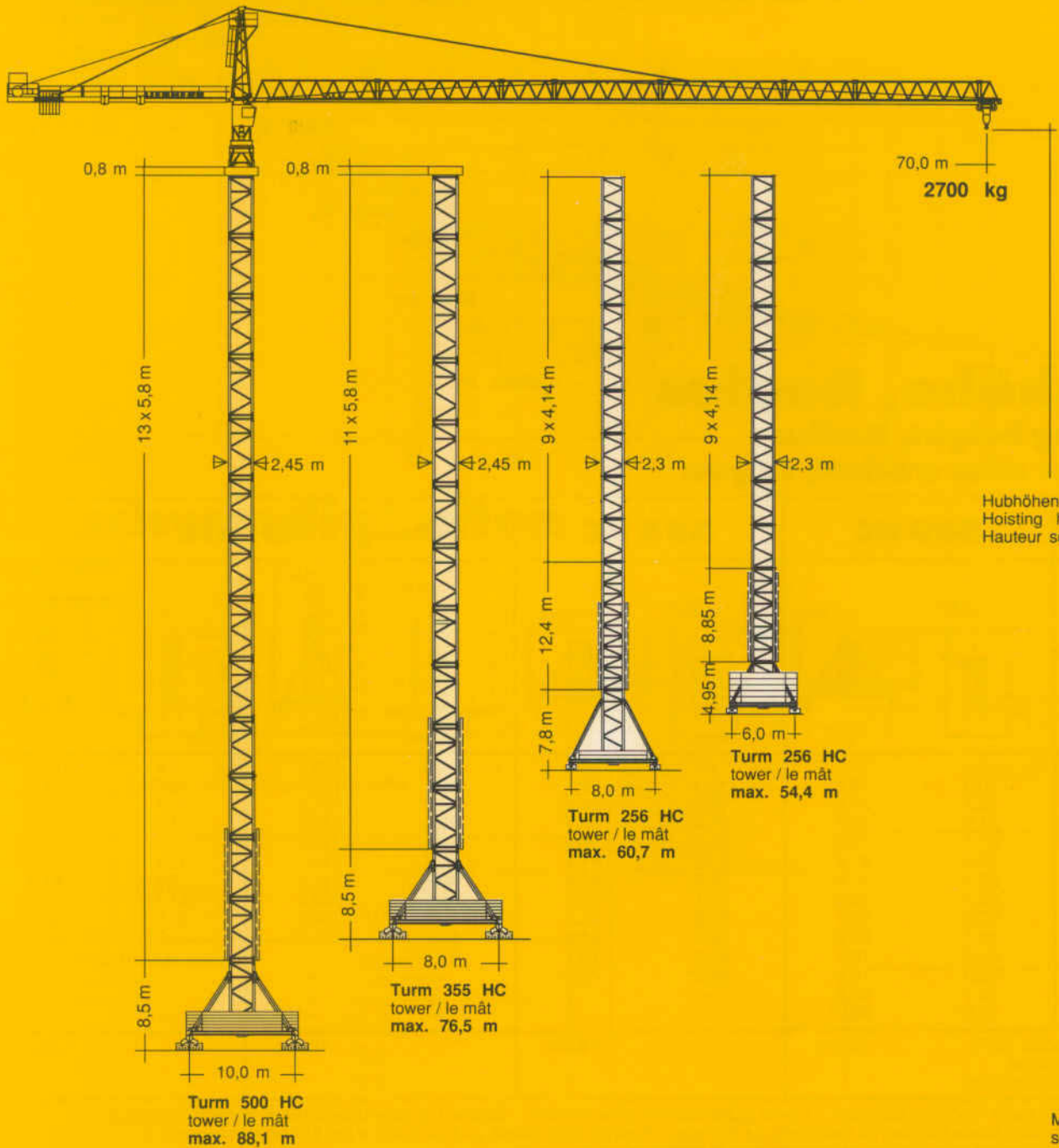
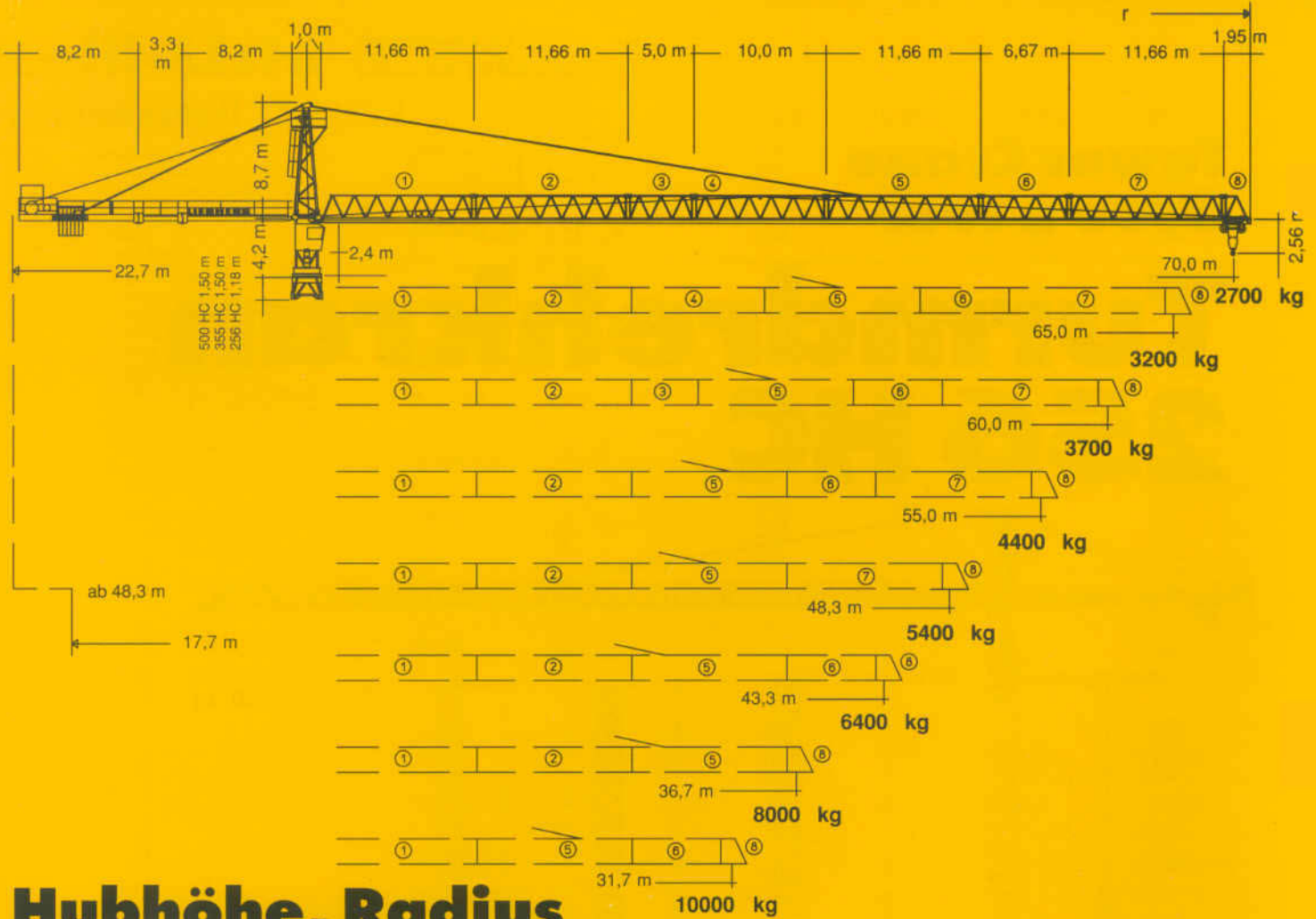


**Tower Crane
Grue à tour**

Turmdrehkran 256 HC



LIEBHERR



Hubhöhe, Radius

Hoisting height, Radius

Hauteur sous crochet, Rayon

mit Turm with tower avec le mât	500 HC		355 HC		256 HC	
zuzüglich Turmstücke / plus tower sections / plus éléments de mât						
	m		m		m	
0	4,5	12,7	4,5	12,7	16,0	23,5
1	10,3	18,5	10,3	18,5	20,1	27,7
2	16,1	24,3	16,1	24,3	24,3	31,8
3	21,9	30,1	21,9	30,1	28,4	35,9
4	27,7	35,9	27,7	35,9	32,5	40,0
5	33,5	41,7	33,5	41,7	36,7	44,1
6	39,3	47,5	39,3	47,5	40,8	48,2
7	45,1	53,3	45,1	53,3	45,0	52,4
8	50,9	59,1	50,9	59,1	49,1	56,5
9	56,7	64,9	56,7	64,9	53,2*	60,7*
10	62,5	70,7	62,5	70,7	57,3*	-
11	68,3	76,5	68,3*	76,5*	-	-
12	74,1	82,3	-	-	-	-
13	79,9*	88,1*	-	-	-	-
Innenkurvenradius Interior curve radius Rayon de courbe intérieur	26,0 m		18,0 m		18,0 m	
					12,5 m	

* Führungsstück nach Montage ablassen. / Lower guide section after erection. / Baissez la cage télescopique après le montage.
 Weitere Hubhöhen sowie Klettern im Gebäude auf Anfrage. / Further hoist heights and climbing in the building on request. /
 Hauteurs sous crochet plus élevées et hissage dans le bâtiment sur demande.

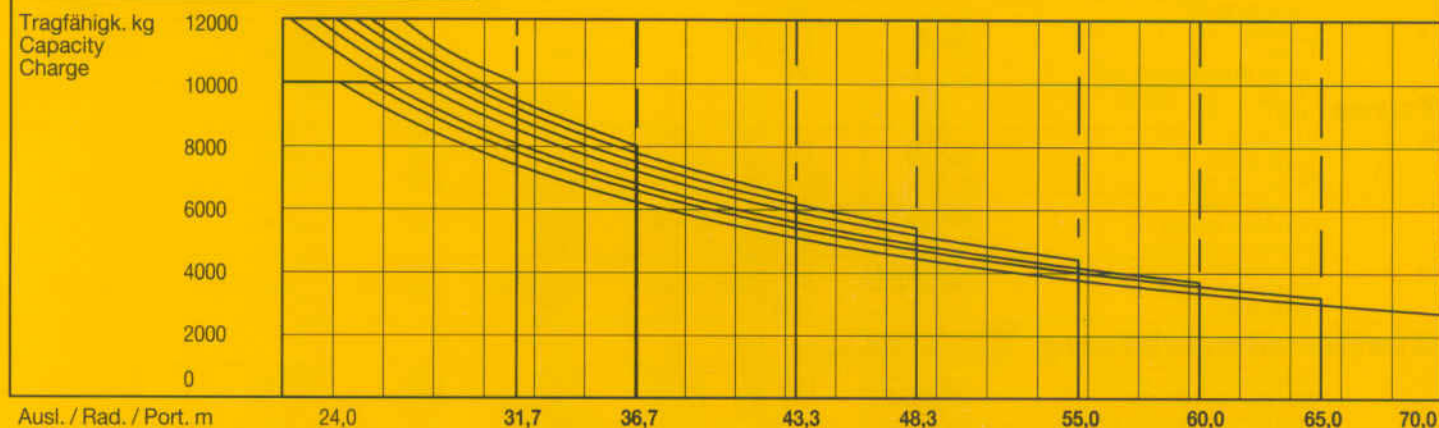
256 HC

Ausladung und Tragfähigkeit

Radius and capacity

Portée et charge

Auslegerlänge Length of jib Longueur de flèche		max. kg	m/kg																
m	r		24,0	26,0	28,0	31,7	34,0	36,7	40,0	43,3	46,0	48,3	52,0	55,0	58,0	60,0	62,0	65,0	68,0
70,00 (r = 71,36)	2,2 - 24,3 10000	10000	9270	8520	7380	6800	6210	5600	5080	4710	4430	4030	3750	3500	3340	3200	3000	2810	2700
65,00 (r = 66,36)	2,2 - 25,5 10000	10000	9790	9000	7800	7190	6570	5930	5390	5000	4710	4290	3990	3730	3560	3410	3200		
60,00 (r = 61,36)	2,2 - 22,3 10000	11060	10110	9290	8060	7430	6800	6140	5580	5180	4880	4450	4140	3870	3700				
55,00 (r = 56,36)	2,2 - 23,4 10000	11650	10660	9800	8510	7850	7190	6490	5900	5490	5170	4720	4400						
48,33 (r = 49,70)	2,2 - 24,2 10000	12000	11080	110200	8860	8180	7480	6770	6160	5730	5400								
43,33 (r = 44,70)	2,2 - 25,0 10000	12000	11480	10570	9190	8480	7770	7030	6400										
36,67 (r = 38,00)	2,2 - 25,6 10000	12000	11810	10870	9460	8730	8000												
31,67 (r = 33,00)	2,2 - 26,9 10000	12000	12000	11490	10000														



Geschwindigkeiten

Speeds

Vitesses

	U/min 0,7 sl./min tr./min	2 x 5,0 kW
	8,0 / 16,0 / 50,0 / 95,0 m/min	5,5 kW
	25,0 m/min	4 x 7,5 kW (500 HC, 355 HC) 2 x 7,5 kW (256 HC)
Anschlußwerte Kranoberteil Power requirement Puissance requise		Hubwerk Hoist gear Mécanisme de levage 61 kW
kW		76,5
kVA		78,0

Hubwerk Hoist gear Mécanisme de levage	Gang Gear Rapport	kg	m/min
61,0 kW WIW 270 RX 085 Elmag, WSB Hubhöhe 87,0 m Hoisting height Hauteur sous crochet	1	12000	1,4 / 14,0
	2	5000	5,1 / 51,0
	3	2100	10,1 / 101,0

Technische Daten - Technical data

Caractéristiques techniques

Kolli-Liste Packing List Liste de colisage

Kranoberteil		Upper part of crane Partie supérieure de grue			L (m)	B (m)	H (m)	kg
Pos. Item Rep.	Anz. Qty. Qts	Drehbühne Slewing platform Ensemble mât cabine		256 HC	6,24	2,74	2,57	9080
				355 HC	6,74	2,86	2,72	14600
				500 HC	6,82	2,98	2,75	15950
2	1	Turmspitze Tower head Porte-flèche			8,88	1,64	1,80	2560
3	1	Gegenausleger-Kopfstück Counter-jib head Pointe de contre-flèche			8,06	2,42	0,92	2580
4	1	Gegenausleger-Anlenkstück Counter-jib heel section and guying Pied de contre-flèche			8,44	1,77	0,92	2020
5	1	Gegenausleger-Zwischenstück Intermediate counter-jib section Élément interm. de contre-flèche			5,22	1,76	0,92	2580
6	1	Ausleger-Anlenkstück Jib heel section and guying Pied de flèche			12,02	1,84	1,96	2980
7	3	Ausleger-Zwischenstück Intermediate jib section Élément interm. de flèche		256 HC	12,02	1,63	1,87	2070
				355 HC	5,36	1,63	1,87	925
				500 HC	7,03	1,63	1,87	1015
8	1	Ausleger-Kopfstück Jib head Pointe de flèche		256 HC	10,36	1,63	1,87	1864
				355 HC	2,21	1,84	1,14	330
				500 HC	2,21	1,84	1,14	330
9	1	Laufkatze Trolley Chariot de distribution			1,89	1,83	1,20	335
Turm		Tower						
Mât		Mât						
10	9	Turmstück Tower section Élément de mât		256 HC	4,14	2,30	2,30	2260
				355 HC	6,28	2,45	2,45	5315
				500 HC	6,28	2,45	2,45	6050
11	1	Turmstück lang Long tower section Élément de mât long		256 HC	12,42	2,30	2,30	5520
12	1	Grundturmstück Base tower section Mât de base		256 HC	8,85 (12,42)	2,30 (2,30)	2,30 (2,30)	4380 (7550)
Klettereinrichtung		Climbing equipment						
Équipement de télescopage								
13	1	Führungstück kpl., geteilt Guide section cpl., split Cage télescopique cpl., dévisée		256 HC	8,39	2,80	2,50	4070
				355 HC	12,39	2,75	1,58	9070
				500 HC	12,39	2,75	1,58	9070
14	1	Hydraulikanlage, Stütz- und Klettertraverse Hydraulic unit, supporting and climbing cross members Système hydraulique avec traverses d'appui et de télescopage		256 HC	2,10	1,25	1,00	800
				355 HC	2,10	1,10	1,00	1100
				500 HC	2,10	1,10	1,00	1100
Unterwagen		Undercarriage						
Châssis								
15	4	Ausgleichschwinge mit Schwingenlager Pivot for wheel box Chape pour bogie		355 HC				
				500 HC	1,60	0,72	1,48	1390
16	2	Fahrschemel mit Antrieb Rail bogie with drive Bogie moteur		256 HC	1,63 (1,46)	0,92 (0,84)	0,95 (0,87)	1450 (1080)
				355 HC	1,40	0,75	0,65	795
				500 HC	1,45	0,82	0,72	1110
17	2	Fahrschemel ohne Antrieb Rail bogie without drive Bogie fou		256 HC	1,37 (1,15)	0,62 (0,60)	0,95 (0,87)	1255 (800)
				355 HC	1,10	0,60	0,65	355
				500 HC	1,30	0,40	0,72	760
18	1	Tragholm lang Support arm long Longeron long		256 HC	9,10 (11,95)	0,80 (0,82)	0,80 (0,80)	1650 (2200)
				355 HC	11,82	0,92	0,93	3515
				500 HC	7,32	0,92	0,93	2330
19	2	Tragholm kurz Support arm short Longeron court		256 HC	4,45 (5,58)	0,77 (0,65)	0,77 (0,77)	800 (1035)
				355 HC	5,74	0,80	0,90	1600
				500 HC	7,14	0,80	0,90	2135
20	2 + 2	Randträger Border support Traverse		255 HC	5,46 - 5,40 (7,52 - 7,46)	0,11 - 0,18 (0,1 - 0,17)	0,16 - 0,38 (0,1 - 0,38)	175 - 525 (366 - 912)
				355 HC	7,30	0,14	0,14	340
				500 HC	9,30	0,14	0,14	510
21	4	Stützholm Support strut Hauban de châssis		256 HC	4,14 (6,55)	0,18 (0,22)	0,25 (0,25)	320 (600)
				355 HC	6,06	0,26	0,34	862
				500 HC	6,98	0,26	0,34	1140
22	1	Unterwagen-Turmstück Undercarriage tower section Mât de châssis		256 HC	3,73 (6,70)	2,62 (2,53)	2,62 (2,53)	2250 (3800)
				355 HC	6,61	2,44	2,44	7475
				500 HC	6,61	2,44	2,44	7930
23	1	Kiste mit Kleinteilen, Seilen und Fundamentwinkeln Crate with small parts, ropes and foundation angle irons Caisse contenant des assecoires, câbles et pieds de scellement		256 HC				
				355 HC	2,00	1,00	1,00	2000
				500 HC				

(*) Angaben in Klammern gelten für 8 m-Unterwagen. / The data in brackets are valid for an undercarriage of 8 m. / Les données techniques indiquées entre parenthèses sont valables pour un châssis de 8 m.

Datenblatt Nr. 121 P 2783 H 1 B 3 DIN 15018 • BGL 2125-0250 • 03.90
Data sheet
Feuille de caractéristiques

Konstruktionsänderungen vorbehalten!
Subject to alterations!
Sous réserves de modifications!

Printed in Fed. Rep. of Germany

**Nehmen Sie Kontakt auf mit
Contact**

Mettez-vous en rapport avec

**LIEBHERR-WERK BIBERACH GMBH, Postfach 1663, D-7950 Biberach an der Riss 1,
Telefon (07351) 41-0, Telex 71 802, Telefax (07351) 4 1225**